

TABLEAU DE BORD

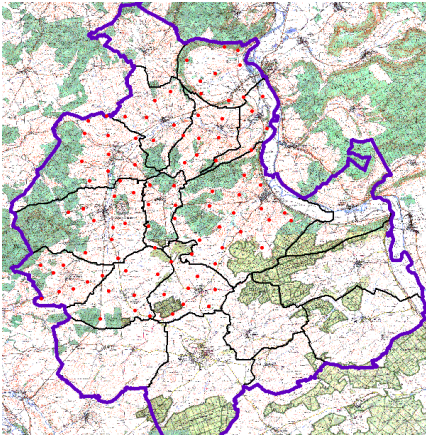
FAISAN COMMUN



SUIVIS

GIC VAL DUNOIS 2004-2016

TERRITOIRE

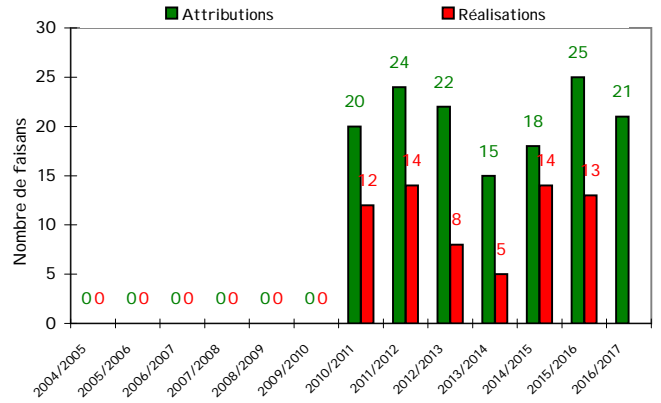


Surface boisée:

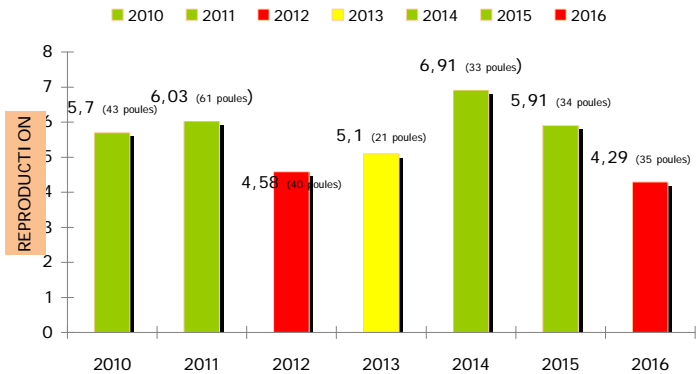
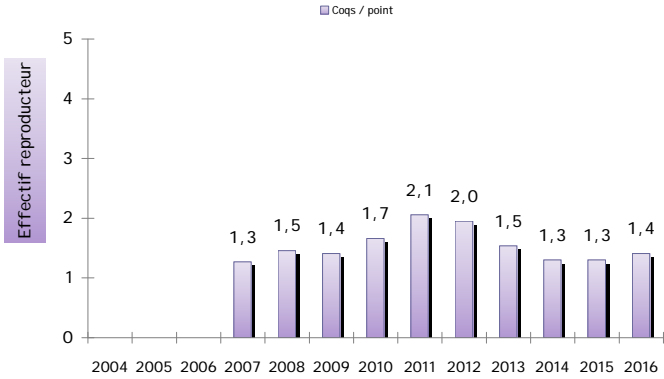
Surface agricole:

Surface totale:

PLAN DE CHASSE



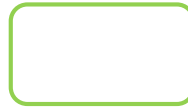
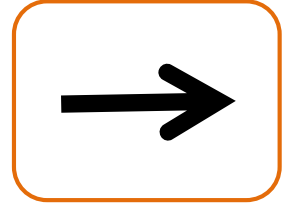
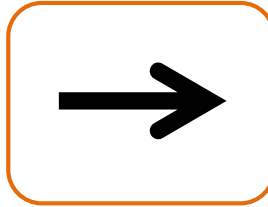
INDICATEURS



EVOLUTION

Tendance globale 2007/2016

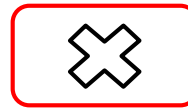
2013/2016



Sup. à 5,6 jeunes/poule



Entre 4,6 et 5,5 jeunes/poule



Inf. à 4,5 jeunes/poule

INTERPRETATION

Le plan de chasse 2015/2016 limité exclusivement à 25 faisans a été réalisé pour 10 coqs et 3 poules.

Depuis l'arrêt des lâchers en été 2010 et avec les très mauvaises reproductions de 2012 et 2013, l'effectif reproducteur baissait régulièrement.

Suite à la bonne reproduction de 2014 et 2015, l'effectif reproducteur reprogresse pour la première fois suite à l'arrêt des lâchers.

Les conditions météo de 2016 ont été défavorables (printemps froid et extrêmement humide sur toute la période d'avril à juin).

Les observations de compagnies réalisées par les chasseurs totalisent 150 jeunes pour 35 poules.

soit un indice de reproduction de 4,29 jeunes par poule.

Un certain nombre de compagnies comportent un faible nombre de jeunes et la majorité sont aussi issues de recoquetage.

Cet indice place 2016 parmi les mauvaises années de reproduction.

Le GIC propose de diminuer de 8% la grille d'attribution de la saison écoulée qui tient compte des densités de reproducteurs.

11 faisans sont proposés dans le cadre des bonifications.

Les arrondis se font à l'entier supérieur au-delà de .,5.

21 faisans sont proposés pour l'ensemble du GIC en 2016/2017.