

TABLEAU DE BORD

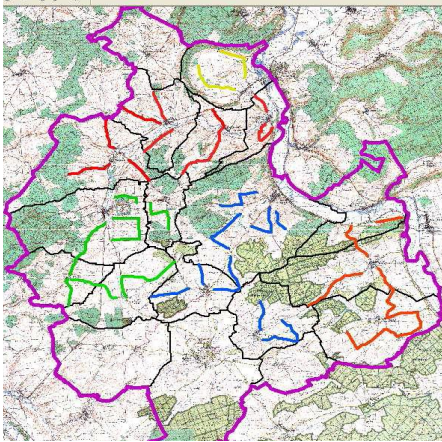
LIEVRE



SUIVIS

GIC VAL DUNOIS 2004-2016

TERRITOIRE

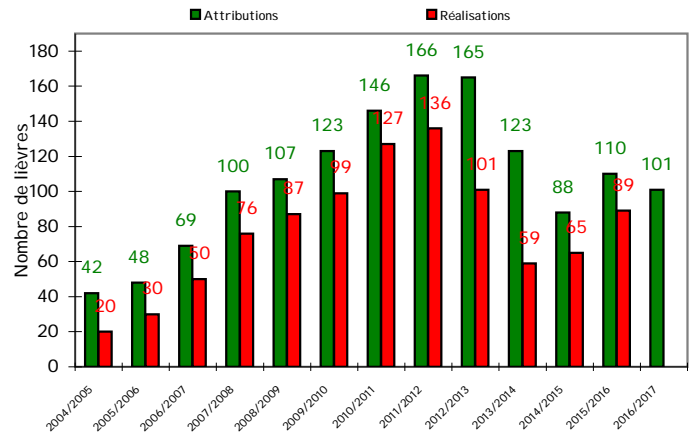


Surface boisée:

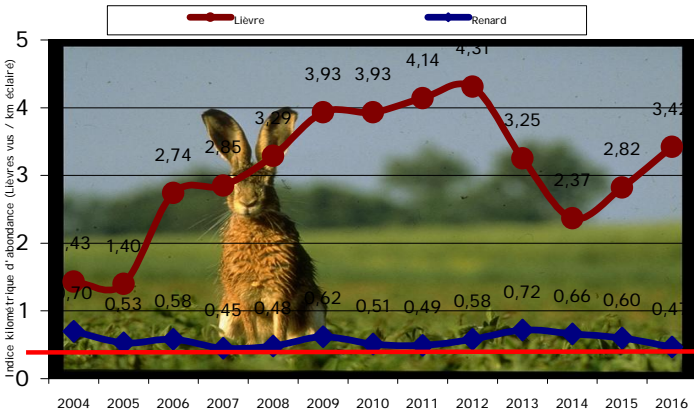
Surface agricole:

Surface totale:

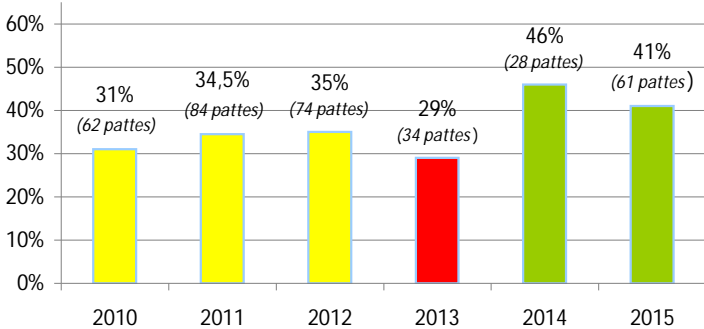
PLAN DE CHASSE



INDICATEURS

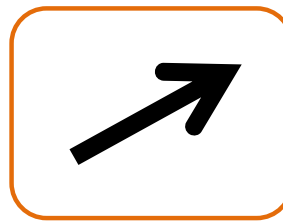


Proportion de jeunes dans le tableau de chasse

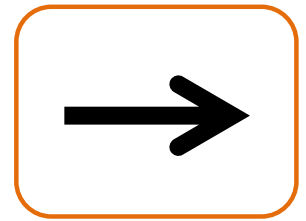


EVOLUTION

Tendance globale 2004/2016



2013/2016



?

Sup. à 55%

?

Entre 45 et 55%

?

Inf. à 45%

INTERPRETATION

Amélioration des réalisations en 2015/2016 (taux de réalisation de 81%, 74% en 2014/2015, - de 50% en 2013/2014).

Amélioration de l'effectif reproducteur ce printemps.

L'indice de la reproduction 2014 et 2015 ont été les meilleurs depuis 2010.

Les conditions météo de 2016 ont été défavorables (printemps froid et extrêmement humide sur toute la période d'avril à juin) semblables à 2012 et 2013 qui ont conduits à une faible survie des levreaux et une baisse des effectifs.

La proportion de jeunes dans le tableau de chasse étant déjà très faible les années normales, notre population de lièvres sera très sensibles aux moindres aléas (climatiques ou excès de prédation).

Le GIC propose de baisser le plan de chasse en tenant compte de ces éléments.

Les taux de la grille de l'année dernière sont diminués de 0,3.

6 lièvres sont proposés dans le cadre des bonifications.

Les arrondis se font à l'entier supérieur au-delà de ,5.

Le report des données de calcul permet aux territoires en dessous des seuils de bénéficier d'attribution tous les 2 ou 3 ans.

101 lièvres sont proposés pour l'ensemble du GIC en 2016/2017.