



TABLEAU DE BORD

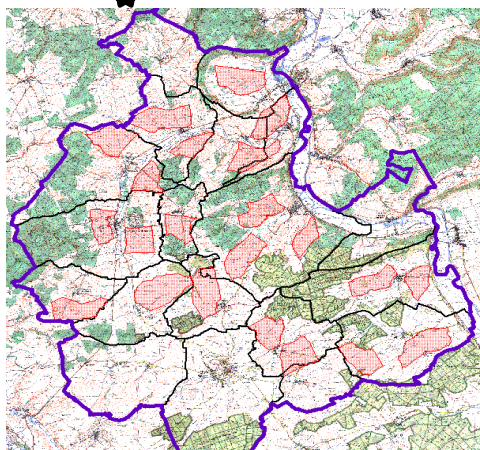
PERDRIX GRISE



SUIVIS

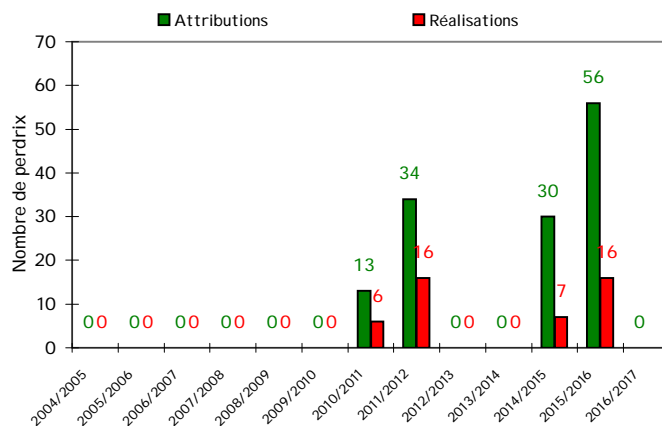
GIC VAL DUNOIS 2004-2016

TERRITOIRE

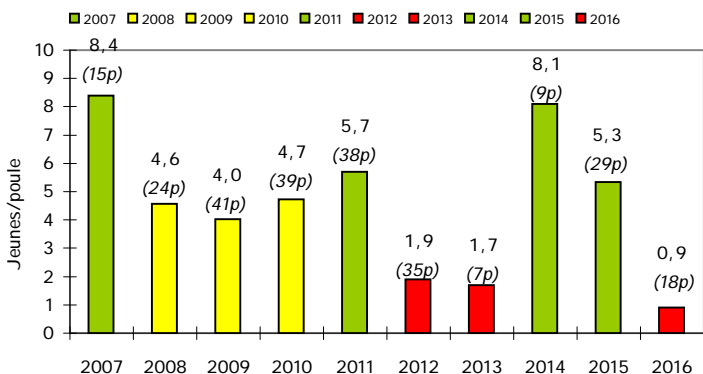


Surface boisée:
Surface agricole:
Surface totale:

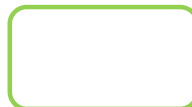
PLAN DE CHASSE



SUIVI DE LA REPRODUCTION



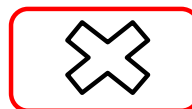
2014



Sup. à 5 jeunes/poule



Entre 3,6 et 4,9 jeunes /poule



Inf. à 3,5 jeunes/poule

INTERPRETATION

Plan de chasse de 56 oiseaux en 15/16 sur l'ensemble du GIC réalisé de 16 oiseaux soit un taux de réalisation de 29%. Effectif reproducteur constaté en amélioration sensible ce printemps grâce aux deux bonnes années reproduction 2014 et 2015.

Les conditions météo de 2016 ont été défavorables (printemps froid et extrêmement humide sur toute la période d'avril à juin).

Lors des échantillonnages d'après moisson seulement 56 oiseaux (contre 95 en 2014, 256 en 2015) ont été observés lors des 5 sorties. 16 jeunes pour 18 poules soit un indice de reproduction de 0,9 jeunes par poule.

Cet indice place 2016 comme une année catastrophique de reproduction.

Compte-tenu de cet indice de reproduction faible jamais observé, le GIC propose de fermer l'espèce pour ne pas aggraver ce statut très précaire.